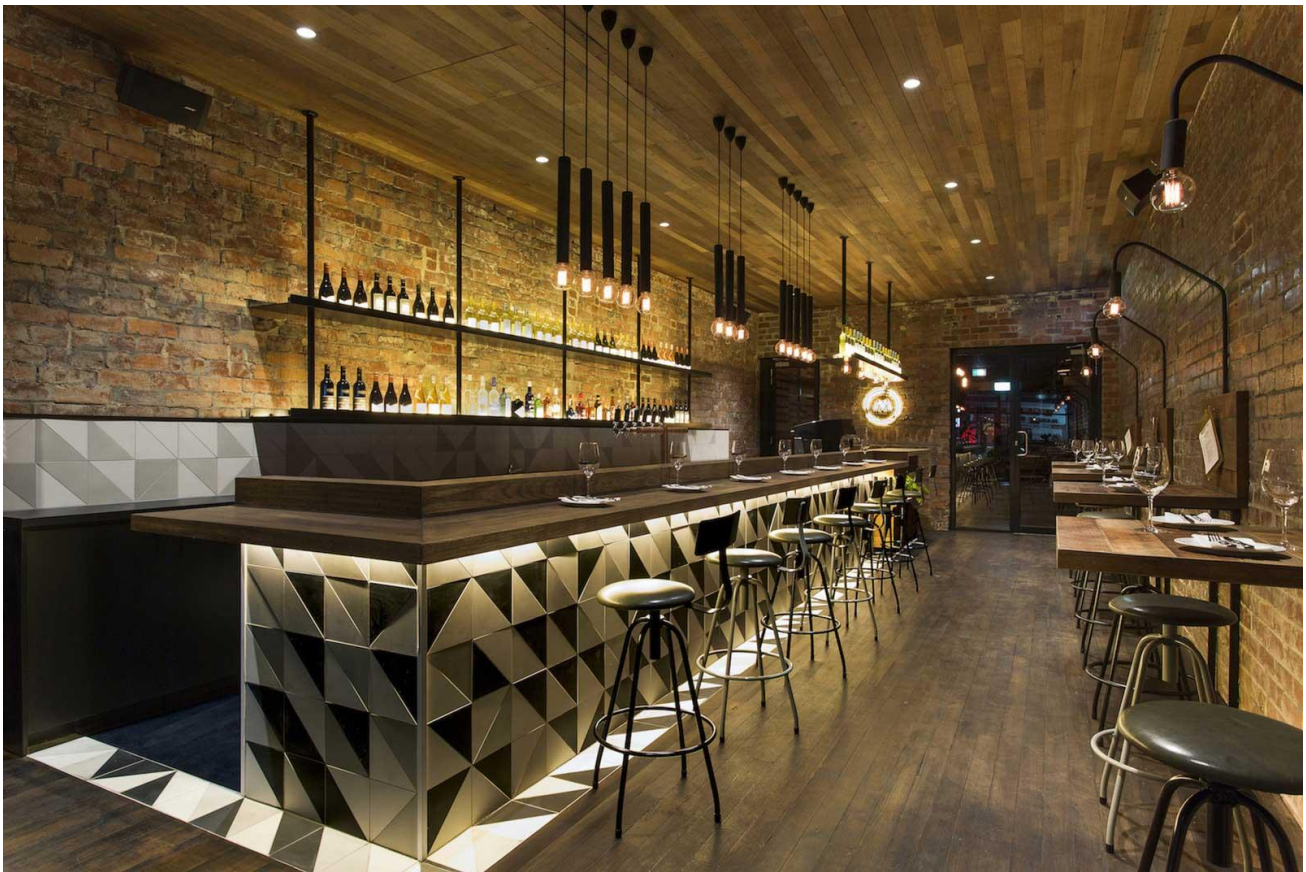




Un bar au style industriel

Aujourd'hui direction Elwood, une banlieue de Melbourne en Australie, où nous attend un bar à la déco industrielle rénové par les soins du studio de design australien **Biasol**.

La déco intérieure de cet établissement emblématique a été entièrement repensée, même si des éléments d'origines, comme les **murs de briques** ont été volontairement conservés afin d'accentuer le style industriel qui se dégage des lieux.



www.for-interieur.fr

Pays : France

Dynamisme : 0



[Visualiser l'article](#)



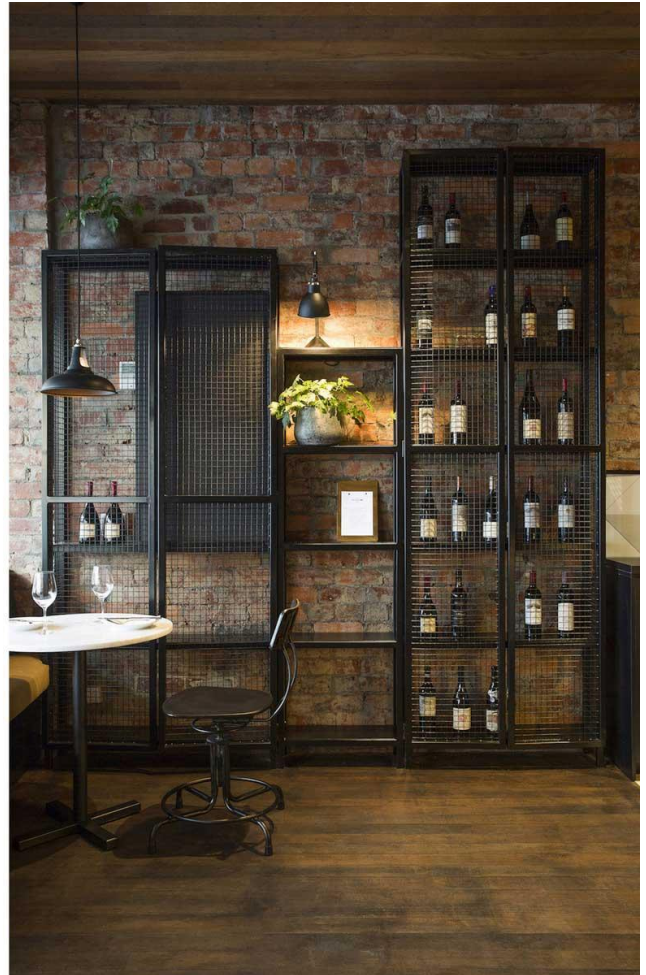
Suspension marbre noir -Voir le prix
Lightonline

Tabouret de bar vintage - LaVoir le prix
Redoute





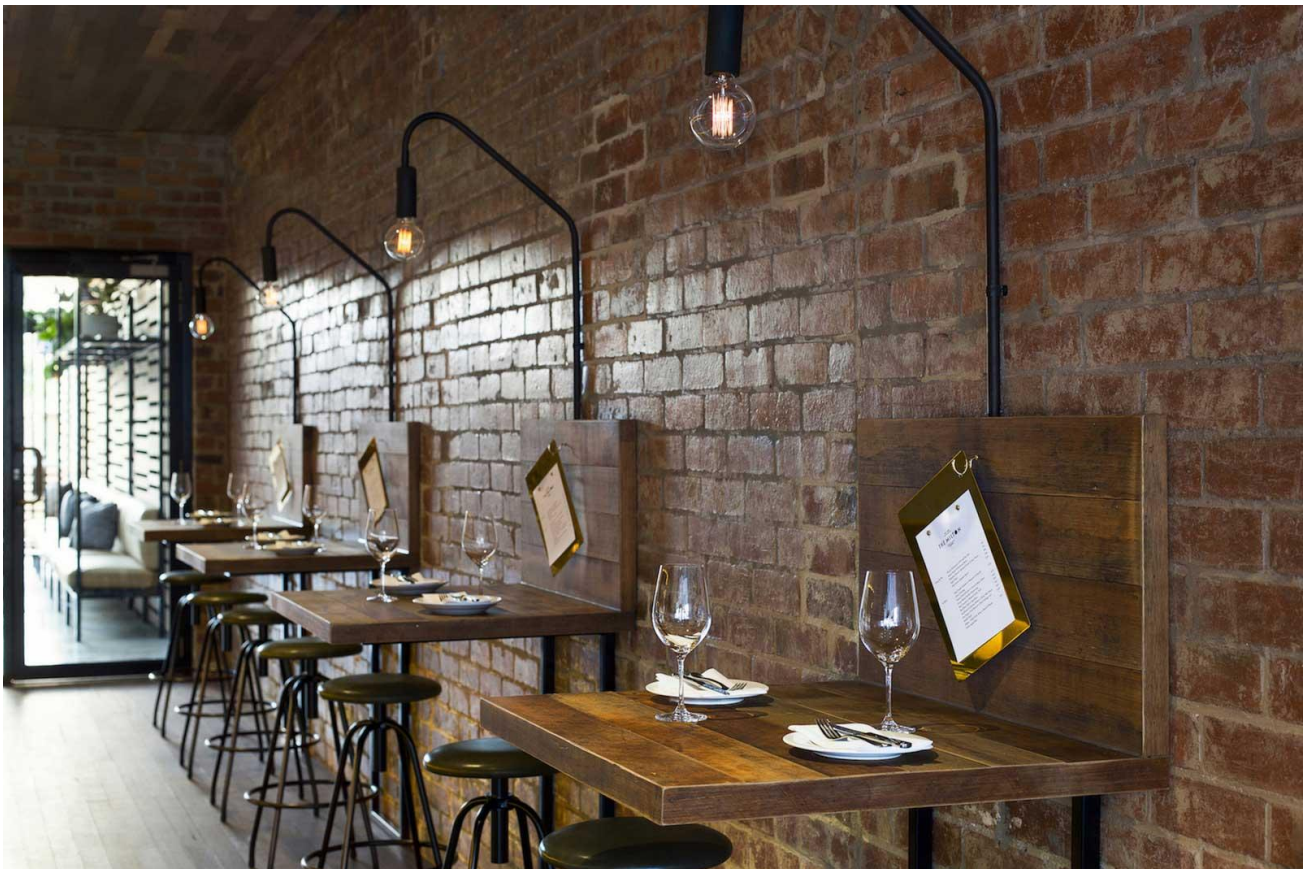
[Visualiser l'article](#)





[Visualiser l'article](#)

**Chaise de bar industriel - MaisonsVoir le prix
du Monde**



www.for-interieur.fr

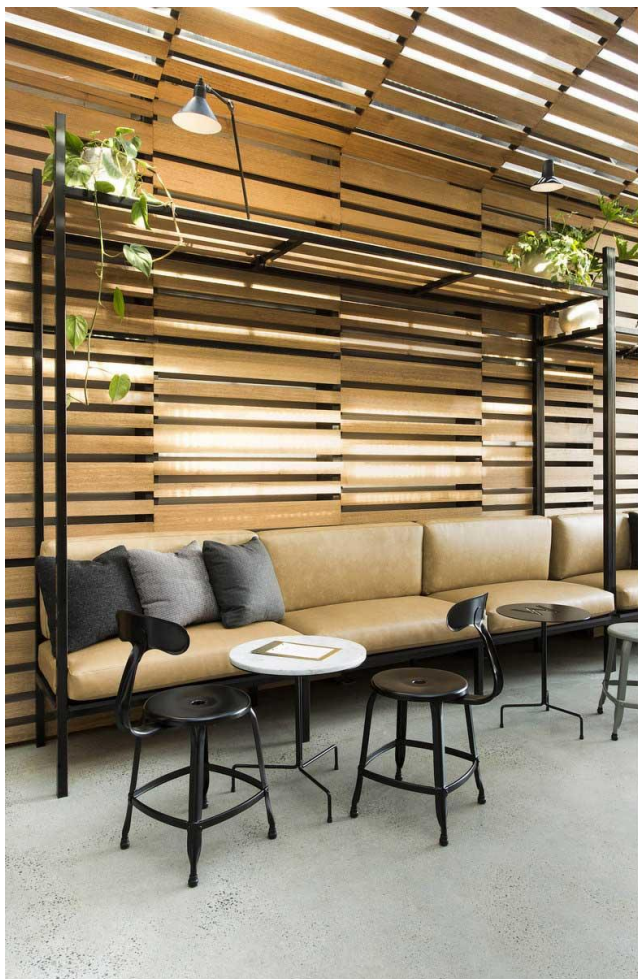
Pays : France

Dynamisme : 0



[Visualiser l'article](#)

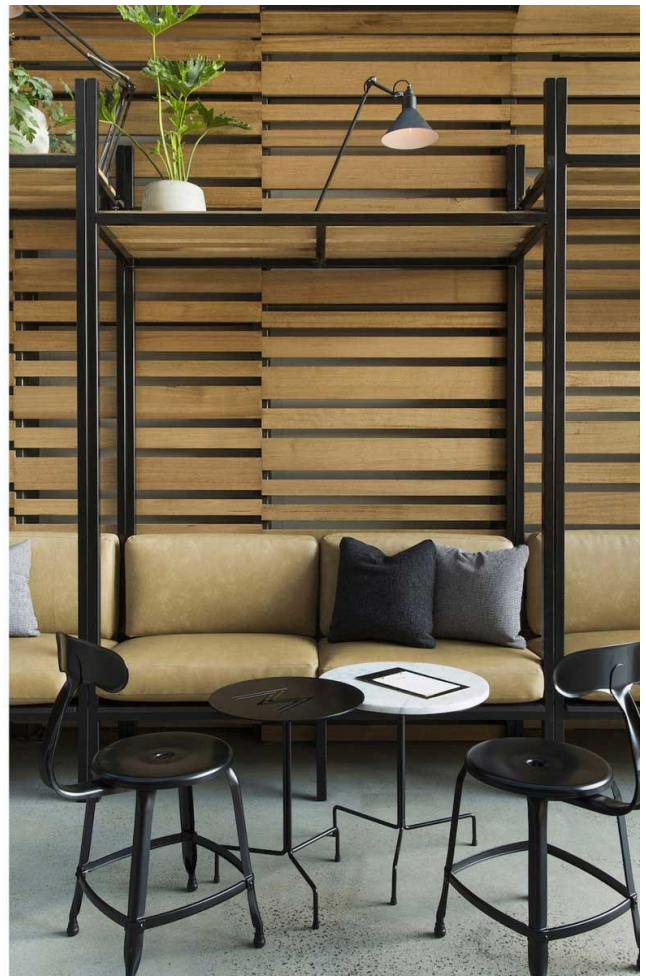
Le bois, matériau brut par excellence et directement associé à une déco intérieure à caractère industriel, a été particulièrement privilégié, que ce soit pour le sol ou le plafond, en passant par les **tables** et le plan bar de la salle principale du bar, mais également pour le patio, qui arbore une structure en bois des plus spectaculaires.





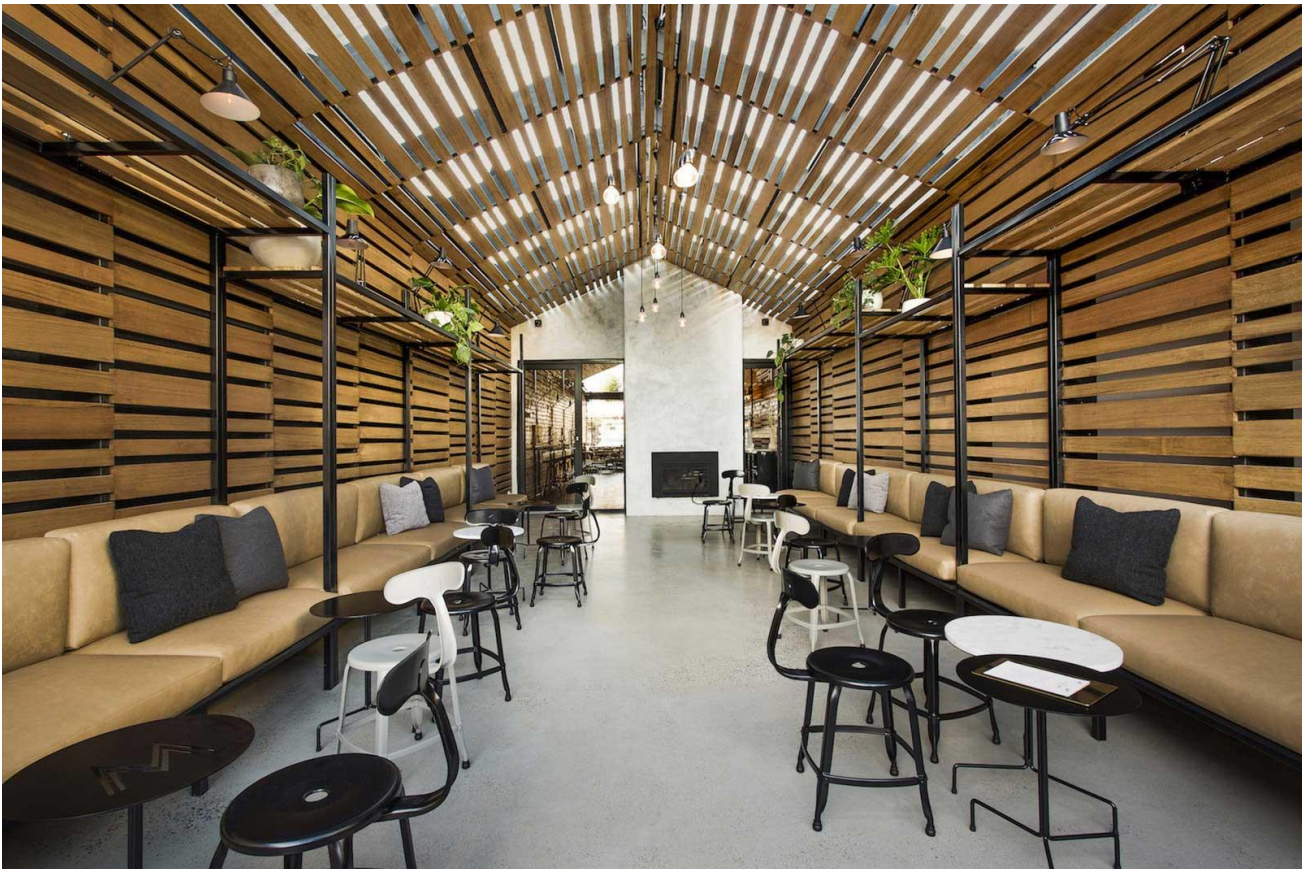
[Visualiser l'article](#)

Tabouret de bar réglable - LaVoir le prix Redoute





**Lampe de bureau DCW Editions -Voir le prix
Lightonline**



www.for-interieur.fr

Pays : France

Dynamisme : 0



[Visualiser l'article](#)



Le béton, également très sollicité pour ce style de déco, n'est pas en reste et a été choisi comme revêtement de sol pour le patio.

Côté mobilier, vous ne serez pas surpris d'y retrouver entre autres des sièges et tabourets en métal de type atelier mais aussi d'interminables rangées de **fauteuils masculins** aux assises en cuir situées sous le patio, dans lesquels se lover doit être un véritable plaisir !

D'étonnantes cages métalliques renfermant des grands crus apportent un cachet supplémentaire à l'établissement dès l'entrée du bar, en y habillant un pan de mur complet.



[Visualiser l'article](#)



www.for-interieur.fr

Pays : France

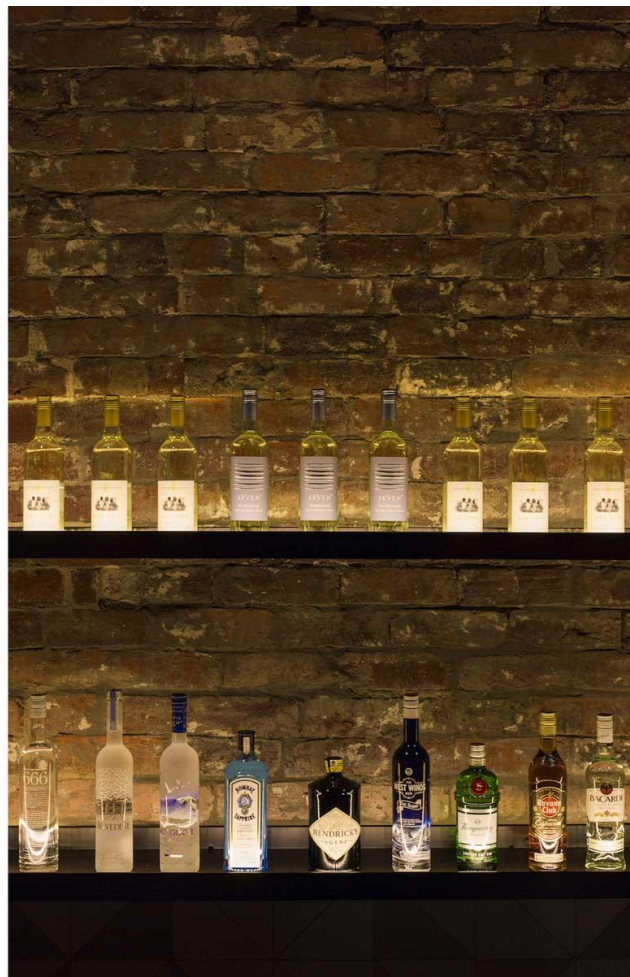
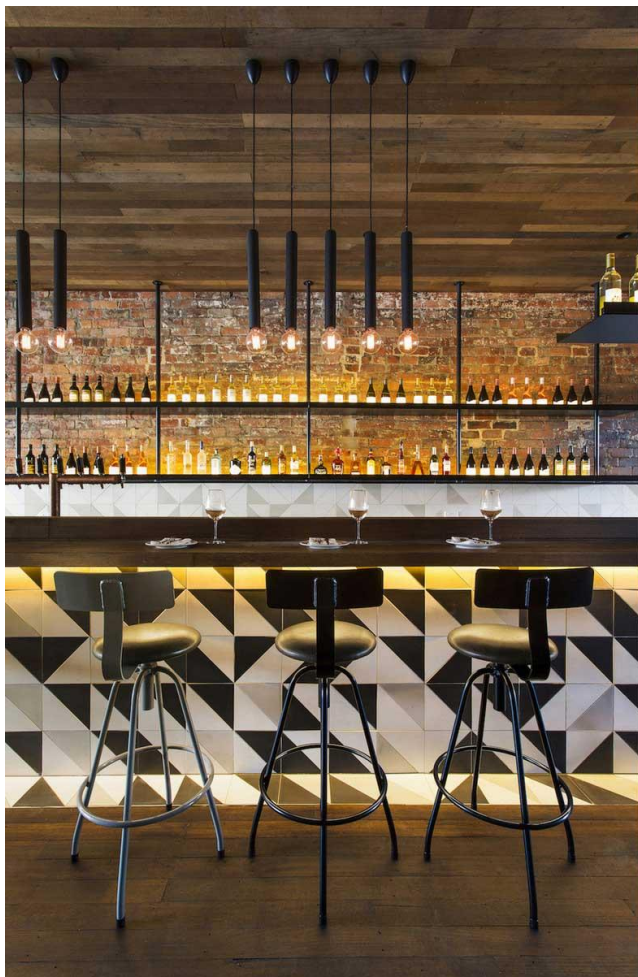
Dynamisme : 0



Vous noterez que les **carreaux de ciment** aux motifs graphiques qui habillent les pourtours du plan bar et les **ampoules à filament**, le tout habituellement réservé à d'autres styles de déco, dénotent avec le caractère brut de cet établissement.



[Visualiser l'article](#)



Cette réalisation est une fois de plus la preuve que le style industriel peut dégager une note chaleureuse et intimiste tout en conservant un aspect brut qui en fait la notoriété et qui ne cesse de ravir les aficionados du genre !

Et vous, qu'en avez-vous pensé ? Vous y arrêteriez-vous le temps d'un verre ?